

# SCHEDA PRODOTTO VOGUE



Design: Imago Design R&S Doimo Cucine

## DATI CARATTERISTICI

SPESSORE ANTE:	23 mm
SISTEMI DI APERTURA:	2
N° FINITURE PER COLLEZIONE:	27

## DIMENSIONI PRODOTTO

Zoccolo escluso

	ALTEZZA BASI MANIGLIA	ALTEZZA COLONNE	ALTEZZA PENSILI	PROFONDITÀ FIANCO
Altezza fianco	39	99	24	58/33
	60	138	39	
	78	198	48	
		216	60	
		228	78	
		240	90	
			102	
		120		

# CARATTERISTICHE



## Anta a telaio

ha una cornice di dimensioni contenute abbinata a un sistema di apertura a maniglia. Viene semplificata negli elementi fissi di altezze inferiori a 18,5 cm, con una più lineare anta a vassoio.

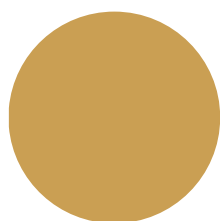


## Anta Inox Mirror Inciso

un'esclusiva finitura di Vogue Luxury che crea una texture geometrica tramite delle incisioni al laser.

## MATERIALI ANTE E PANNELLI

● SCARSO ●● INSUFFICIENTE ●●● SUFFICIENTE ●●●● BUONO ●●●●● OTTIMO



### LACCATO (OPACO)

Pannello di fibre legnose a media intensità, classe E1 (bassa emissione di formaldeide), verniciato con prodotti poliuretanicici nelle finiture lucide, opache e super matt.

OPACO

RESISTENZA AI GRAFFI

●●●●

RESISTENZA ALLE MACCHIE

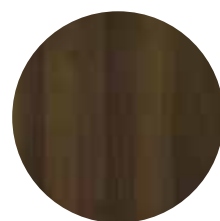
●●●

INALTERABILITÀ NEL TEMPO

●●●●●

PULIZIA E MANUTENZIONE

●●●●



### LEGNO

Formato da un'anima in particelle di fibra legnosa, classe E1 (bassa emissione di formaldeide), è rivestito con un foglio di un'essenza a scelta di legno, e successivamente verniciato.

●●●

●●●●

●●●

●●●●

\*\*\*\*\*

Eventuali differenze di tonalità nei colori e nei legni non sono da considerarsi difetti di fabbricazione in quanto tali variazioni sono dovute al naturale comportamento degli elementi esposti alla luce domestica.

# ZOCCOLI

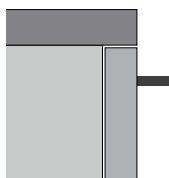
---

## ZOCCOLO (H. 8 - 10 - 13 cm)

- > Zoccolo in PVC realizzato con estruso di materiale plastico rigido. Parti a vista rivestite con decorativo.
- > Zoccolo in alluminio realizzato con estruso di alluminio. Finitura alluminio opaco, Champagne, anodizzato nero, acciaio inox e verniciato bianco.
- > Zoccolo in alluminio realizzato con estruso di alluminio. Laccato 1 lato con finitura opaca.
- > Zoccolo in PVC realizzato con estruso di materiale plastico rigido. Rivestito con tranciato di legno sul lato a vista. Verniciatura con prodotti acrilici / poliuretanic.
- > Zoccolo impiallacciato realizzato con pannello di particelle di legno con emissione minima di formaldeide (classe E1 della norma UNI EN 13986/2005), impiallacciato con tranciato di legno sul lato a vista e verniciato a seconda del colore dell'anta.
- > Zoccolo in PVC realizzato con estruso di materiale plastico rigido. Finitura cemento (sp. 0,7 / 0,9 mm) su superficie a vista con intonaco rasante fibro rinforzato (formulato monocomponente con leganti idraulici e inerti quarziferi). Finitura superficiale con vernice trasparente.
- > Tutte le versioni di zoccolo sono prevedono guarnizioni in gomma nel lato di aderenza al mobile ed al pavimento ed ancoraggio (rimovibile) ai piedini del mobile (realizzato in ABS antiurto di colore nero) tramite ganci in nylon.

## SISTEMI DI APERTURA

---



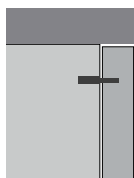
MANIGLIA

### MANIGLIA - POMOLO

Maniglie realizzate in: zama verniciato, zama cromato, alluminio anodizzato, alluminio brillantato, zama con inserti in legno verniciato, inox, legno verniciato / laccato.  
Pomoli realizzati in: zama verniciata, legno verniciato / laccato.

### PUSH PULL

Realizzato a incasso in finitura bianco o grigio scuro.



PUSH PULL

### CERNIERE

Realizzate in metallo con trattamento galvanico ad aggancio rapido, a triplice regolazione (verticale, orizzontale, profondità). Con meccanismo di "chiusura decelerata" (ad esclusione delle ante frigo).

### MECCANISMI APERTURE PARTICOLARI

Tutti i meccanismi impiegati per le aperture particolari dell'anta (basculante, traslata obliqua, scorrevole, a pacchetto) utilizzano componenti testati e collaudati dalle ditte produttrici.

## SERVIZIO CLIENTI

---

### ASSISTENZA

La nostra Azienda ha selezionato i propri punti vendita perché possiate disporre di validi consulenti al momento della realizzazione del progetto cucina e di validi tecnici al momento della risoluzione dei problemi che si potrebbero presentare dopo l'acquisto. Un'assistenza qualificata, che assicura piena tranquillità ai nostri prodotti.

Se volete sostituire o completare la cucina con altri elementi o con nuovi elettrodomestici, rivolgetevi al vostro rivenditore per la definizione delle vostre necessità e per l'ordine di ciò che desiderate.

Il rivenditore, portavoce dell'Azienda e punto di riferimento per gli acquirenti, vi aiuterà ancora una volta a soddisfare correttamente ogni vostra esigenza.